

Teknisk beskrivelse Fede goldkøer



Se 'European Agricultural Fund for Rural Development' (EAFRD)

Indhold

ÆNDRINGER	1
INDHOLD OG ANVENDELSE	1
EKSEMPEL	2
PARAMETRE	3
<i>Udtræksparametre:</i>	3
RAPPORTENS KOMPONENTER	4

Ændringer

Opg.	Dato	Beskrivelse
10741	19/02-2013	Oprettet
10741	12/6-2013	Goldperiodens længde er tilføjet (markeret med gult) Opg. periode seneste 90 dage virker ikke, så skal beregnes i rapporten istedet
10741	26/6-2013	Grafen med huldudvikling skal ændres, så de røde streger er mere tydelige

Indhold og anvendelse

Rapporten anvendes som side 2 i KMP til indikatoren Fede goldkøer. Denne rapport viser uddybende informationer om fede goldkøer. Fede goldkøer defineres som andelen af køerne der har et uønsket højt huld ved starten af goldperioden ved den seneste huldvurdering inden kælvning. Derudover indeholder side 2 information om huldtab, dvs. andelen af køer der taber sig for meget i goldperioden. Huldtab beregnes som: (1. huldscore indberettet 0-19 dage efter sidste kælvning) - (seneste huldscore indberettet 21-120 dage inden kælvning).

Eksempel

Huldverdier omkring goldning:

Andel køer med huld større end omkring goldning ved sidste huldvurdering af goldkøer: _____

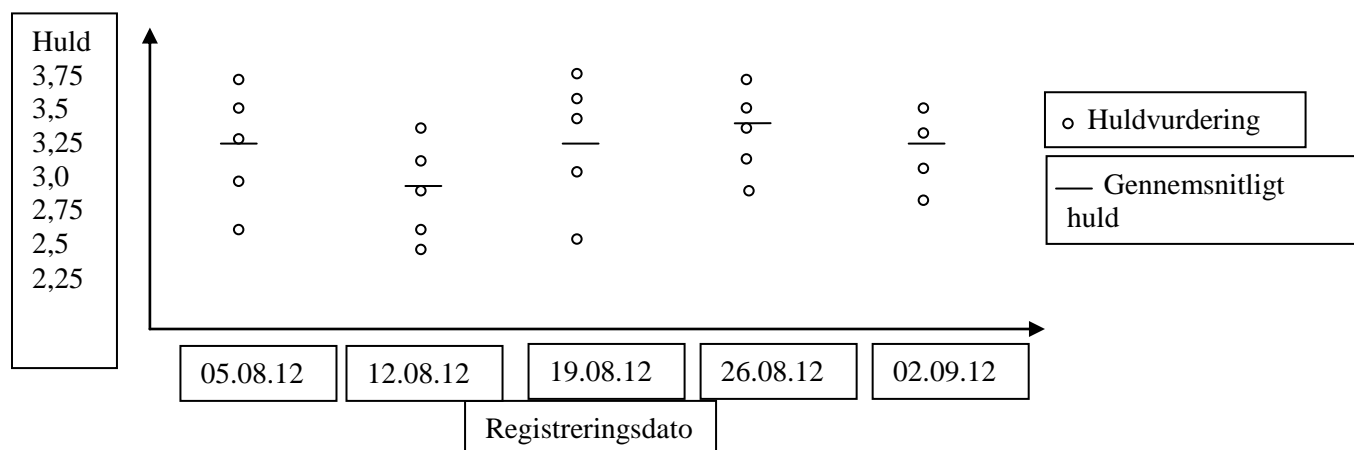
Andel køer med huld større end omkring goldning sidste afsluttede 90 dage: _____

Gennemsnitligt huld omkring goldning de seneste 90 dage: _____

Variation i huld omkring goldning de seneste 90 dage: _____

Gennemsnitlig længde af goldperioden de seneste 90 dage: _____

Oversigt over huld omkring goldning

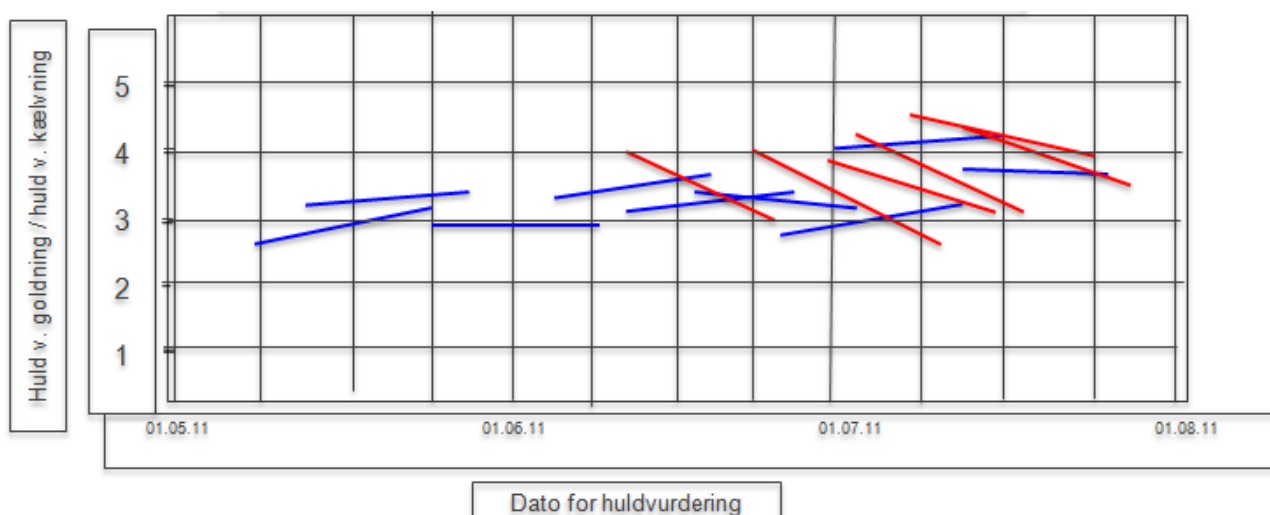


Oversigt over fede køer ved goldning

Dato for huldvurdering	Chr.nr.	Dage fra seneste kælving	Kælvningsnr. (seneste kælving)	Dage til forventet kælving	Huld v. goldning
05.11.2012	12332-2345	230	3	81	3,75
05.11.2012	12332-2354	283	2	72	3,75
25.10.2012	12332-1945	251	4	93	4,0

Huldudvikling omkring kælving for de sidste afsluttede 90 dage

Nedenstående figur og tabel viser oversigt over udvikling i huld fra vurdering omkring goldning til vurdering efter kælving



I figuren ses huldændringer for køer fra huldvurdering ved goldning til huldvurdering efter kælving.

Hver streg repræsenterer udvikling i huld for én ko

Køer med acceptabel huldudvikling jf. grænse fastsat i målsætningsfanen er angivet med blå.

Køer med huldtab større end grænsen fastsat i målsætningsfanen er angivet med rødt. Vær opmærksom på, at huldændringer i perioden viser summen af huldudviklingen i goldperioden og i dagene fra kælving til huldregistrering. Et huldtab kan således alene være forårsaget af fedtmobilisering efter kælving. Der bør i vurderingen tages højde for, hvor lang tid efter kælving en huldvurdering er foretaget. Hvis der ønskes fokus på huldudvikling i selve goldperioden, bør huldvurdering foretages indenfor de første dage efter kælving.

Vandret akse angiver dato for huldvurdering henholdsvis før goldning og efter kælving.

Lodret akse angiver huldværdierne.

Huldudvikling omkring kælving

Kælvningsdato	Chr.nr.	Kælvningsnr.	Dage fra forrige kælving til sidste kælving	Antal dage fra kælving til huldvurdering	Huld v. goldning	Huld efter kælving	Netto huldudvikling	Goldperiodens længde
07.07.11	12332-2345	3	402	8	3,75*	3,00	-0,75**	65
05.07.11	12332-2354	2	365	10	3,25	3,25	0	54
04.07.11	12332-1945	4	382	11	3,50	3,00	-0,50*	32

Parametre

Udtræksparametre:

Navn	Type	Default	Mulige værdier
Driftenheds_id	Heltal		
Dags Dato	Dato		

Rapportens komponenter

Rapporten indeholder 5 komponenter

- Tekstfelt: Huldverdier omkring goldning
- Graf: Oversigt over huld omkring goldning
- Tabel: Oversigt over fede køer ved goldning
- Graf: Huldudvikling omkring kælvning for de sidste afsluttede 90 dage
- Tabel: Huldudvikling omkring kælvning

Der anvendes følgende målsætninger:

- Målsætning for KPI 46 – Huld ved goldning, maks. acceptabelt: Angiver målsætning for den maksimale acceptable værdi af huld ved goldning. Læses fra DWH [203 – Reg. målsætning; KPI =46]
- Målsætning for KPI 17 – Huldtab - goldperiode, maks. acceptabelt: Angiver målsætning for det maksimalt acceptable huldtab. Læses fra DWH [203 – Reg. målsætning; KPI =17]

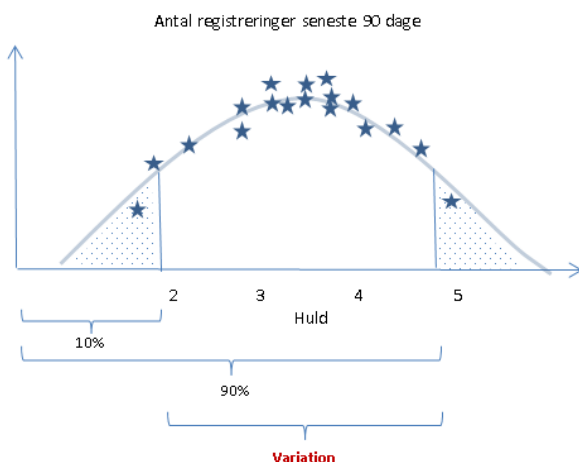
Huldverdier omkring goldning:

Andel køer med huld større end [203 – Reg. målsætning; KPI =46] omkring goldning ved sidste huldvurdering af goldkøer: [173 – calcOpnaaet; KPI = 47; DMS Modul=KMP side 2; Opg. nummer = 11; dags dato]

Andel køer med huld større end [203 – Reg. målsætning; KPI =46] omkring goldning sidste afsluttede 90 dage: Gennemsnit [173 – calcOpnaaet; KPI = 47; Dato.kalenderår (dags dato-90) til (dags dato – 1) begge dage inkl.]

Gennemsnitligt huld omkring goldning de seneste 90 dage: Gennemsnit [173 – calcOpnaaet; KPI = 46 Dato.kalenderår (dags dato-90) til (dags dato – 1) begge dage inkl.]

Variation i huld omkring goldning (sidste afsluttede 90 dage): 90% Fraktil for alle køer ([#162 - Huld ved goldning] seneste afsluttede 90 dage) – 10% Fraktil for alle køer ([#162 - Huld ved goldning] seneste afsluttede 90 dage)

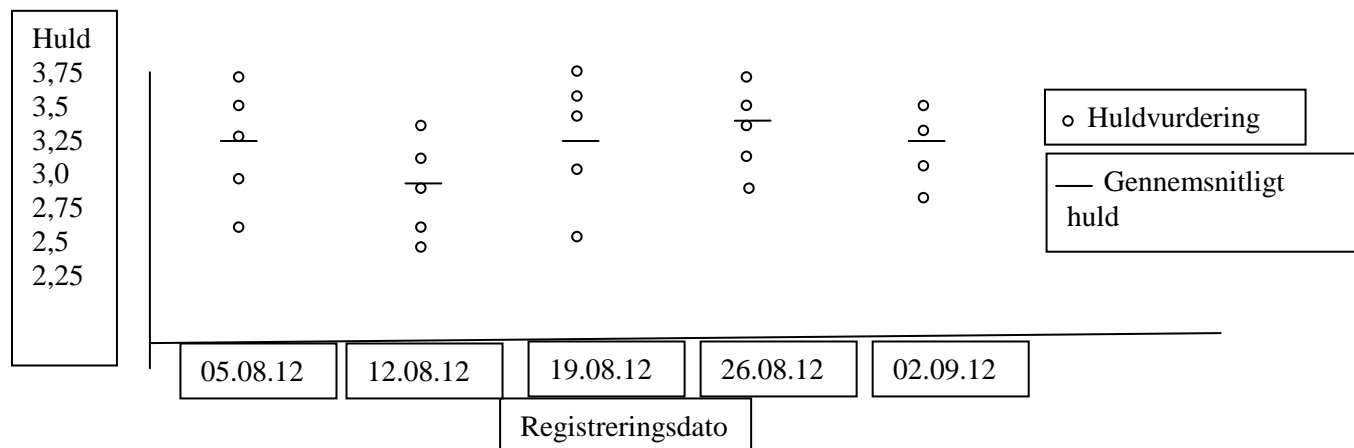


Variationen beregnes som afstanden mellem 10% og 90% fraktilen. Angives som decimaltal med 2 decimaler

Gennemsnitlig længde af goldperioden de seneste 90 dage: Gennemsnit [218 – Goldperiodens længde; DyrNr; Dato.kalenderår (dags dato-90) til (dags dato – 1) begge dage inkl.]

Oversigt over huld omkring goldning

Figuren viser aktuelle huldvurderinger samt gennemsnitligt huld for køer omkring goldning for hver dato med huldregistrering gennem de sidste afsluttede 90 dage. Bemærk at hver prik i figuren kan repræsentere huld værdier for flere køer. (Mouseover: dyrnr og værdi, i tilfælde af flere køer med ens værdi skrives alle oplysninger og der vises et andet symbol) *Hvis værdi fremgår tydeligt af grafen kan vi nøjes med dyrnr*



- [#162, huld ved goldning] for hver enkelt Dyrnr
- Gennemsnit([#162, huld ved goldning] for alle Dyrnr)

Oversigt over fede køer ved goldning, tabel:

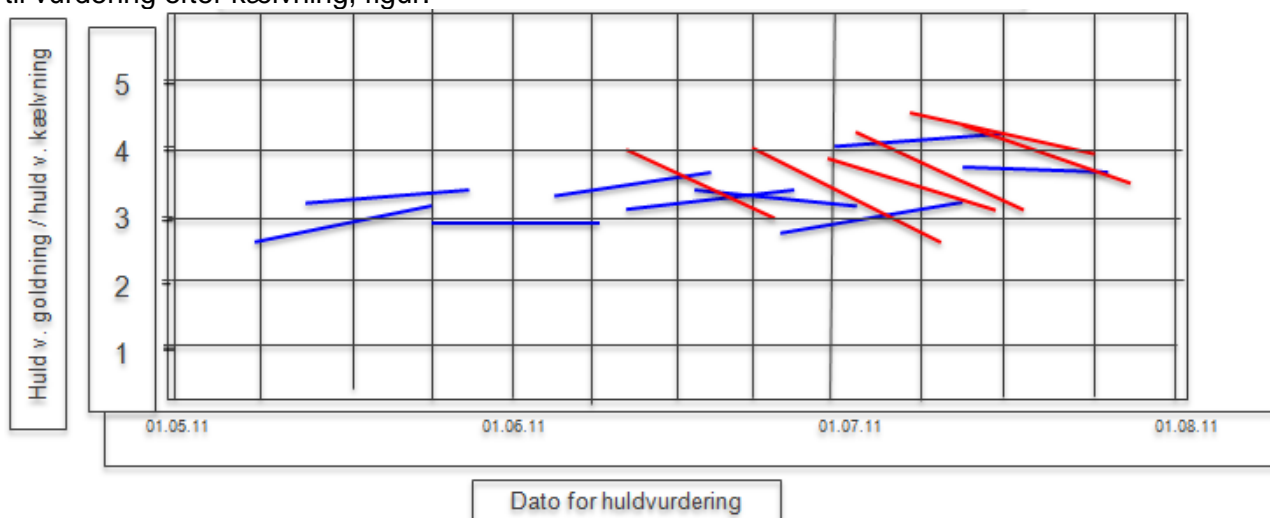
Tabellen medtager indberettede dyr som inden for de sidste afsluttede 30 dage har fået foretaget en huldvurdering ved goldning og hvor huldvurderingsdatoen ligger mellem 120-21 dage før kælving eller forventet kælving. Der medtages kun data for køer med huld værdier over den fastsatte *Max. acceptabel huld værdi* omkring goldning. Værdien er i udgangspunktet sat til 3,5, men kan ændres i målsætningsfanen.

Vises for køer, hvor [#162 – Huld ved goldning] > [203 – Reg. målsætning; KPI =46]

Dato for huldvurdering	Chr.nr	Dage fra seneste kælving	Kælvningsnr. (seneste kælving)	Dage til forventet kælving	Huld v. goldning
<i>Huldregistreringsdat</i> ○ (Dato. Kalenderår.dato)	<i>Dyrnr</i>	<i>[#164 – Dage fra forrige kælving]</i>	<i>Kælvningsnr. NummerAlle,Nr</i>	<i>[#160 – Dage fra huldvurdering til kælving]</i>	<i>[#162 – Huld ved goldning]</i>

Huldudvikling omkring kælvning for de sidste afsluttede 90 dage

Nedenstående figur og tabel viser oversigt over udvikling i huld fra vurdering omkring goldning til vurdering efter kælvning, figur:



I figuren ses huldændringer for køer fra huldvurdering ved goldning til huldvurdering efter kælvning.

Hver streg repræsenterer udvikling i huld for én ko

Køer med acceptabel huldudvikling jf. grænse fastsat i målsætningsfanen er angivet med blå.

Køer med huldtab større end grænsen fastsat i målsætningsfanen er angivet med rødt. Vær opmærksom på, at huldændringer i perioden viser summen af huldudviklingen i goldperioden og i dagene fra kælvning til huldregistrering. Et huldtab kan således alene være forårsaget af fedtmobilisering efter kælvning. Der bør i vurderingen tages højde for, hvor lang tid efter kælvning en huldvurdering er foretaget. Hvis der ønskes fokus på huldudvikling i selve goldperioden, bør huldvurdering foretages indenfor de første dage efter kælvning.

Vandret akse angiver dato for huldvurdering henholdsvis før goldning og efter kælvning.

Højre akse angiver huldverdierne.

Til grafen anvendes følgende data til at tegne linjerne (linjen kan kun tegnes, hvis begge værdier er angivet for Dyrenr):

[#162 - Huld ved goldning]

[#163 – Huld ved kælvning]

Til angivelse af farven:

Blå: [165 – Huldudvikling i goldperioden] <= [203 – Reg. målsætning; KPI =17]

Rød: [165 – Huldudvikling i goldperioden] > [203 – Reg. målsætning; KPI =17]

Den røde linie skal fremstå tydeligere end de blå på en sort/hvid udskrift. Den blå linie skal således gøres tyndere (måske halv tykkelse af den røde)

Huldudvikling omkring kælvning, tabel:

Tabellen medtager dyr som inden for de sidste afsluttede 90 dage både har en huldvurdering efter kælvning og som har en huldvurdering ved goldning.

I kolonnen "Huld ved goldning" er køer med et huld over den accepterede grænse fastsat i målsætningsfanen markeret med *. I kolonnen "Netto huldudvikling" er køer med et huldtab over den accepterede grænse fastsat i målsætningsfanen markeret med **.

Til huldudvikling skal følgende measures anvendes [#166 – Huld ved goldning, til huldudvikling] og [#167 – Huld ved kælvning, til huldudvikling] da de er angivet for den samme dato, nemlig datoen for huldvurdering ved kælvning.

Kælvningsdato	Chr.nr	Kælvningsnr.	Dage fra forrige kælvning til sidste kælvning	Antal dage fra kælvning til huldvurdering	Huld ved goldning	Huld efter kælvning	Netto huldu udvikling	Goldperiode længde
<i>Huldregistreringsdato – [#161 - Dage fra kælvning til huldvurdering]</i>	<i>DyrNr</i>	<i>Kælvningsnr. NummerAlle, Nr</i>	<i>[#164 – Dage fra forrige kælvning]</i>	<i>[#161 – Dage fra kælvning til huldvurdering]</i>	<i>[#166 – Huld ved goldning, til huldudvikling]*</i>	<i>[#167 – Huld ved kælvning, til huldudvikling]</i>	<i>[#165 – Huldu udvikling i goldperioden]**</i>	<i>[218 – Goldperiode længde]</i>

* hvis [#166 – Huld ved goldning, til huldudvikling] > [203 – Reg. målsætning; KPI =46]

** hvis [#165 – Huldudvikling i goldperioden] > [203 – Reg. målsætning; KPI =17]

Teksten under tabellen skal være

* hvis huld ved goldning er større end den maks. acceptable grænse (3,5). Grænsen kan ændres i målsætningsfanen.

** hvis huldudvikling er større end den maks. acceptable grænse (-0,5). Grænsen kan ændres i målsætningsfanen.